

# AQUATEL

COMPTEURS DE GAZ A MEMBRANES

G2,5 - G4 - G6 - G10



EN CONFORMITÉ AVEC LES NORMES CEE 71/318 ET UNI-CIG 7897/7899  
ET AVEC LES RECOMMANDATIONS OIML.

LA CAISSE EST EN TÔLE PROTÉGÉE PAR UN VERNIS ÉPOXY CATALYSÉ AU FOUR.

UNE VERSION CAISSE ALUMINIUM (POUR GPL) EST DISPONIBLE.

LE COMPTEUR EST DISPONIBLE AVEC UN ÉMETTEUR D'IMPULSIONS  
BASSE FRÉQUENCE/REED SUR DEMANDE.

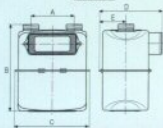
Dimensions en mm  
TYPE

TYPE	D.N.	A	B	C	D	E	Poids (Kg)	Emetteur BF
G2,5/G4 Acier	25	110	220	190	163	68	1,9	0,01 m <sup>3</sup>
G2,5/G4 Aluminium	25	110	221	206	173	78	1,9	0,01 m <sup>3</sup>
G6 Acier	25	250	329	327	202	85	5	0,01 m <sup>3</sup>
G6 Aluminium	25	250	317,5	340	202	85	5	0,01 m <sup>3</sup>
G10 Acier	25	250	365	327	202	85	5	0,1 m <sup>3</sup>
G10 Aluminium	25	250	366	355	205	95	5	0,1 m <sup>3</sup>

Données Techniques  
TYPE

TYPE	Volume C. (dm <sup>3</sup> )	Qmin (m <sup>3</sup> /h)	Qmax (m <sup>3</sup> /h)	Pmax (bar)
G2,5 Acier	1,2	0,025	4	0,5
G2,5 Aluminium	1,2	0,025	4	1
G4 Acier	1,2	0,04	6	0,5
G4 Aluminium	1,2	0,04	6	1
G6 Acier	5	0,06	10	0,5
G6 Aluminium	5	0,06	10	1
G10 Acier	6	0,10	16	0,5
G10 Aluminium	6	0,10	16	1

**ACIER**



**ALUMINIUM**

